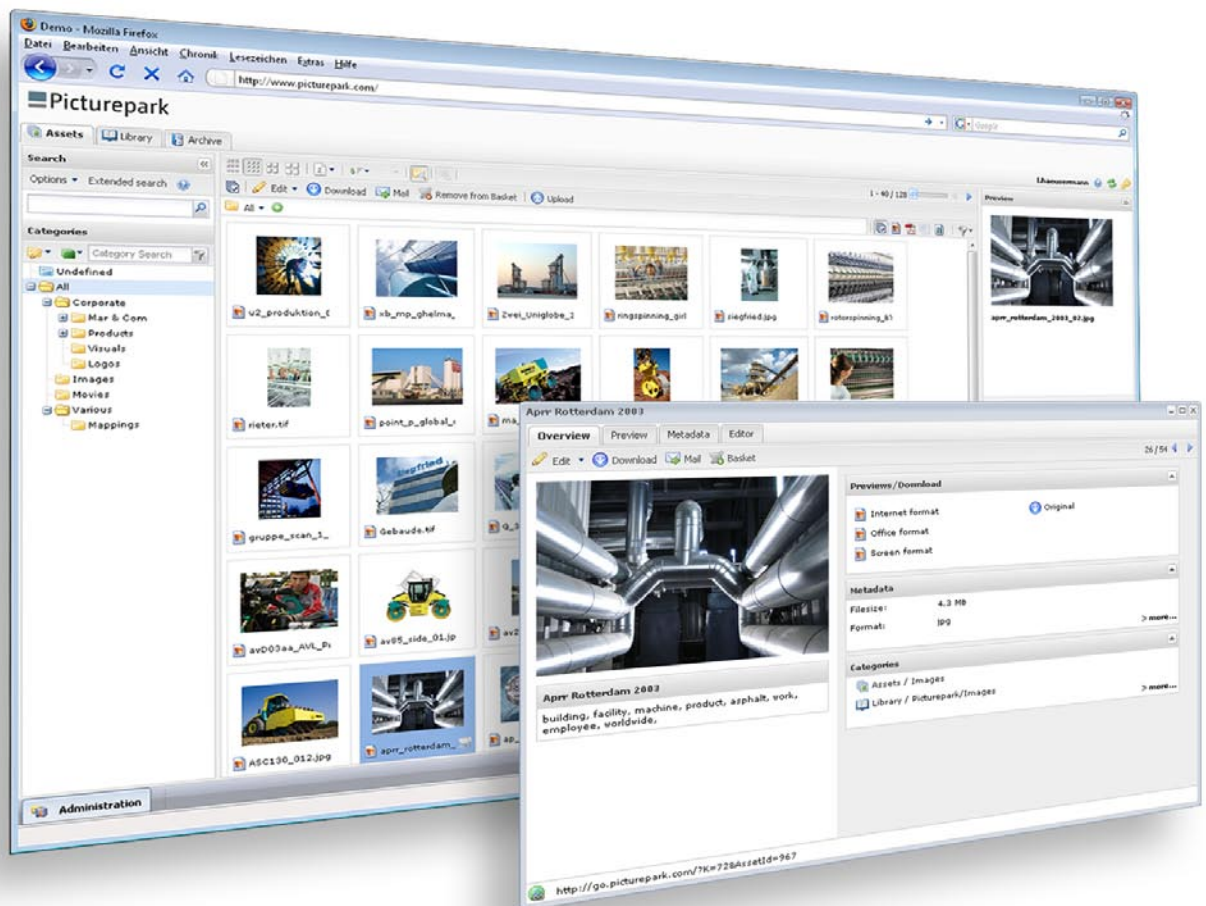


Media Asset Management

Einfache und effiziente Verwaltung, Distribution und Integration von Bildern, Grafiken, Präsentationen oder Videos



Schluss mit der digitalen Insel

Austausch organisieren – mit Picturepark®



«Picturepark unterstützt The Linde Group im Bereitstellen von hervorragenden Kommunikations- und Marketing-services – auf weltweiter Ebene. Alle unsere Mediendateien werden auf effiziente und kontrollierte Art und Weise ausgetauscht.»

Maris Sedlenieks, Manager Corporate Branding, The Linde Group

Unternehmen von heute werden mit der Herausforderung konfrontiert, Marken und Identität der Firma kontrolliert, effizient und dialoggruppen-gerecht zu kommunizieren – ohne Mehrkosten. Picturepark als Media Asset Management-Lösung unterstützt Marketing, Vertrieb und Unternehmenskommunikation in der Erfüllung dieser Anforderungen.

Webbasierter Zugriff

Picturepark ist die zentrale Plattform für digitales Kommunikationsmaterial. Bilder, Grafiken, Präsentationen, Videos und beliebige andere Media Assets werden in Picturepark verwaltet und kontrolliert ausgetauscht. Der Zugriff auf das System erfolgt mit dem Webbrowser – jederzeit und von überall her per Internet.

Daten rasch finden

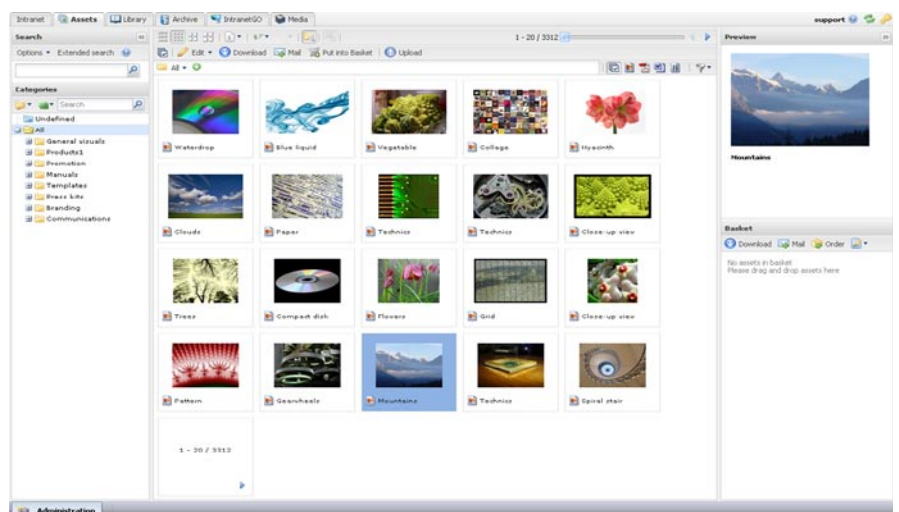
In Picturepark werden Dateien strukturiert in Kategorien abgelegt. Jedes dieser sogenannten Media Asset ist dabei nur einmal im System vorhanden, kann aber in verschiedenen Kategorien referenziert werden. Mit der Stichwort-suche über die Metadaten wie Titel, Beschreibung oder Volltext werden passende Bilder oder Dokumente rasch gefunden.

Visualisierte Dateien

Um die rasche Wiedererkennung und Auswahl von Assets zu ermöglichen, visualisiert Picturepark verschiedenste Dateiformate. Bilder können in mehreren Grössen angezeigt, Videos als Flash-Filme gestreamed und Dokumente Seite für Seite durchblättert werden. Eine Besonderheit: Durch Klicken auf ein Bild in der Broschüre gelangt der Benutzer direkt zum Originalbild in Picturepark.

Key Benefits

- Plattform für Media Assets wie Bilder, Grafiken, PDF, AV-Medien, Präsentationen etc.
- Kontrollierter Zugriff
- Erhöhte Kompatibilität
- Optimierter Austausch
- Time-to-market beschleunigt
- Verringerung von Redundanzen
- Kostenersparnisse



Media Assets strukturieren und verteilen Prozesse beschleunigen – mit Picturepark®



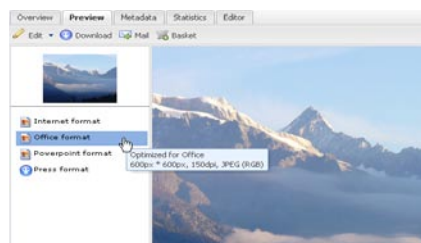
«Dank der globalen Verfügbarkeit der Bilder und Präsentationen vereinfachte und beschleunigte sich die Zusammenarbeit der weltweiten Kommunikationsabteilungen.»

Edda Walraf, Head Marketing DT, Rieter Management

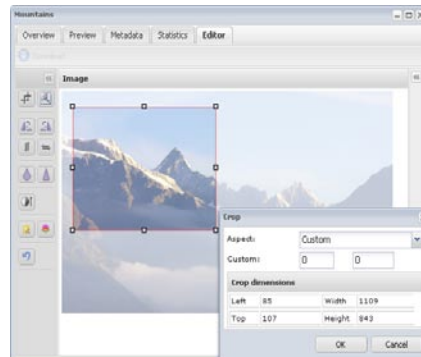
Bilder und Dokumente werden durch Picturepark bedürfnisgerecht zur Verfügung gestellt. So lädt der Grafiker das hoch aufgelöste Original herunter, wohingegen Office-Benutzer eine kleinere Version für Powerpoint oder Word beziehen. Abhängig von den Rechten des Benutzers können Bilder in Picturepark ähnlich wie in Photoshop bearbeitet und on-the-fly in gewünschte Formate und Auflösungen konvertiert werden.

Distribution per Mailing

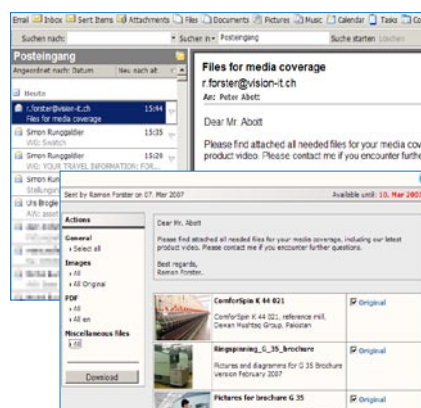
Assets lassen sich im Warenkorb sammeln und in Serie weiter verarbeiten. Sie können als ZIP-Archiv heruntergeladen, im persönlichen Ordner abgelegt oder direkt per Mailing an beliebige Empfänger versendet werden: Der Empfänger erhält eine E-Mail des Absenders mit persönlicher Nachricht und einem Link zu den bereitgestellten Assets in Picturepark, wo er diese auswählen und herunterladen kann. Die E-Mail selbst wird dabei nicht mit grossen Dateien im Anhang belastet.



Vordefinierte Standardformate für Bilder



Konvertieren und Editieren von Assets



Direkte Mailings von Media Assets

Referenzen

- Actelion Pharmaceuticals Ltd.
- Ammann Schweiz AG
- Aare-Tessin AG für Elektrizität (Atel)
- Audemars Piguet
- BD – Medical
- Bovet Fleurier SA
- Certina SA
- Conzzeta Management AG
- Die Schweizerische Post
- DKSH Market Intelligence
- De Beers Diamond Jewellers
- E.ON AG
- Eterna SA
- Faro
- Grindelwald Tourismus
- Hamilton International Ltd.
- Infinion
- Lonza AG
- MAN-DWE GmbH
- Mepha Pharma AG
- Netstal-Maschinen AG
- Raiffeisen Schweiz
- Rieter Management AG
- Schweizerische Bundesbahnen (SBB)
- Schweizerisches Rotes Kreuz (SRK)
- Siegfried Ltd.
- Siemens Schweiz AG
- Sulzer AG
- Suva
- Swatch AG
- The Linde Group

Weitere unter www.picturepark.com

Media Assets rasch und zielgenau austauschen Einfach kommunizieren – mit Picturepark®



«Picturepark ist das ideale Tool für unser globales Netzwerk. Es ist sehr einfach zu nutzen. Durch den Einsatz von Picturepark sparen wir Kosten und und kommunizieren unsere Bilder schneller an unsere Märkte!»

Inga Aellen, Head of Communication, Hamilton Watches

Assets werden mit Picturepark direkt als Web Publishings in ein Intranet oder einen Webauftritt integriert. Die Umgebung gibt dabei das Design und die Funktionalität der Web Publishings vor. So bewegen sich beispielsweise die weltweiten Mitarbeiter im vertrauten Intranet, können niedrig aufgelöste Assets direkt herunterladen und die Originale bei Bedarf bestellen.

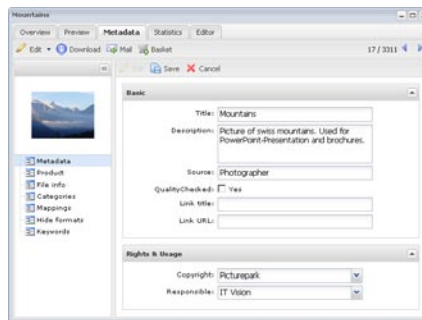
Prozessunterstützung

Bestellungen aus dem Intranet werden an definierte Freigabe-Verantwortliche geleitet. Diese wandeln eine Bestellung per Mausklick direkt in ein Mailing um und liefern frei gegebene Daten elegant aus. Picturepark bildet noch weitere unternehmensspezifische Workflows ab: Zum Beispiel können Assets mit einem Ablaufdatum versehen und dadurch automatisch in das Archiv verschoben werden. Oder Benutzer können Inhalte abonnieren und werden bei Änderungen automatisch per E-Mail informiert.

Effektive Kontrolle

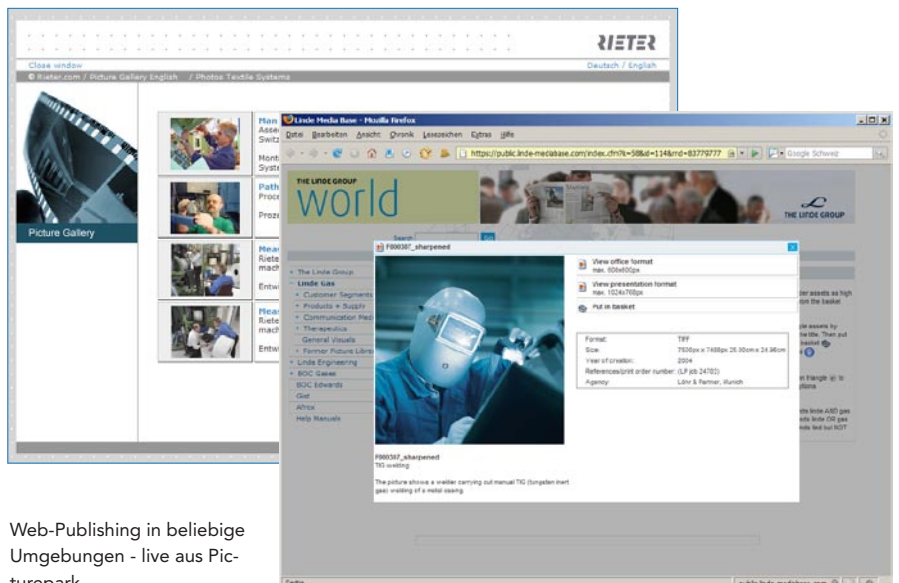
Mit Picturepark lässt sich die Verwendung der Assets weitgehend kontrollieren. Auf Kategorien und Funktionen werden differenzierte Rechte vergeben. Dadurch sehen zum Beispiel alle Standard-Benutzer ein Video als kleinen Flash-Film, aber nur Super-user können das Original herunterladen oder neue

Dateien importieren. Die Benutzerverwaltung kann direkt in Picturepark oder in einem externen Firmen-Adressbuch (LDAP/ADS) vorgenommen werden.



Vision Information Transaction

Das Schweizer Unternehmen Vision Information Transaction AG (VIT) entwickelt, implementiert und betreibt Lösungen für das Management digitaler Kommunikation in den Bereichen Media Asset Management und Web-to-print. Desweiteren bietet VIT bedarfsgerechte Managed Services wie etwa die Verschlagwortungen oder Standardisierung von Mediendateien an.



Web-Publishing in beliebige Umgebungen - live aus Picturepark

Starke Marken nachhaltig pflegen Kontrolle behalten – mit Picturepark®



«Picturepark gewährleistet uns eine konsistente und qualitativ hochwertige Bildsprache und unterstützt damit als Werkzeug unsere sorgfältig gepflegte Corporate Identity.»

Peter A. Gehler, Chief Communication Officer, Siegfried Ltd.

Picturepark ist intuitiv bedienbar und bietet trotzdem mächtige Funktionen. Hunderte von Assets können zum Beispiel in einem Arbeitsschritt importiert und mit Metadaten ausgezeichnet werden, was die Bestückung enorm beschleunigt. Duplikate werden dabei erkannt und Redundanzen vermieden.

Skalierbar an Anforderungen

Picturepark kann sowohl als einfache Bilddatenbank wie auch als umfangreiches System für das Management aller Marketingmaterialien in Grossunternehmen eingesetzt werden. Dank dem Basissystem mit erweiternden Modulen passt sich die gewählte Lösung den Kundenbedürfnissen an.

Modular und standardisiert

Picturepark wurde nach den aktuell gültigen Industrie-Standards programmiert und in enger Zusammenarbeit mit den Kunden weiterentwickelt. Die standardisierte Entwicklung und die starke Orientierung an den Kundenbedürfnissen sind beste Sicherheiten für einen langfristigen Investitionsschutz.

Betrieb als ASP Hosting

Bei einem Application Service Providing (ASP) übernimmt VIT die Betriebsverantwortung – das Hosting der Applikation und der Daten erfolgt in unserem gesicherten Serverzentrum mit Server-Cluster. Bei einem ASP sind

die permanente Überwachung der Systeme, Backups und alle Software-Updates inbegriffen.

Betrieb als Dedicated Server

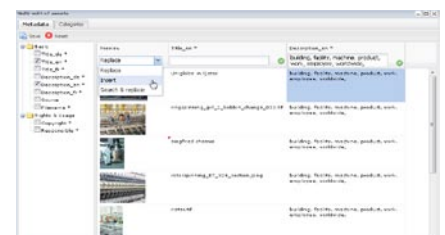
Picturepark kann ebenso auf einem Server innerhalb der IT-Infrastruktur des Kunden betrieben werden. Dies ist sinnvoll, wenn Daten mit hohem Volumen primär an einem Standort ausgetauscht werden und eine enge Integration in die IT-Infrastruktur erwünscht ist. Über einen optionalen Softwarepflegevertrag kann der Zugang zu Software-Updates gesichert werden.

Unlimitierte Standard-Benutzer

Bei Picturepark ist die Anzahl der Standard-Benutzer unlimitiert. Zu den Standard-Benutzern zählen alle im System registrierten Benutzer, welche nur lesend oder austauschend auf Picturepark zugreifen. Typischerweise umfasst diese Gruppe den Grossteil aller Benutzer.

Für die Basis-Lizenzierung von Picturepark ist also nur die Anzahl Superuser wie Editoren oder Administratoren ausschlaggebend. Diese verfügen über entsprechende Schreib- und Verwaltungsrechte.

Weitere Kostenfaktoren sind die eingesetzten Module und Connectors sowie die Art des Betriebes (ASP Hosting oder Dedicated Server).



Mehrere Assets in Serie verschlagwortet

Media Assets rasch und zielgenau austauschen

www.picturepark.com

Features Basissystem

Das Basissystem bietet die Grundfunktionalität.

Verwaltung beliebiger Dateien und Vorschau für Bilder und PDF

Kundenspezifische Bildformate z.B. für Internet oder PowerPoint

Einfache und erweiterte Stichwortsuche

Strukturierte Ablage der Assets in Kategorien

Beliebige Metadatenfelder (Titel, Beschreibung, Copyrights u.ä.)

Batch-Import mit lokalem Desktop-Client & Batch-Verschlagwortung

Bilder per Drag & Drop und Copy & Paste in Office übernehmen

Warenkorb mit Distributionsfunktionen

Mailing von Assets mit individuellem Download Center für Empfänger

Bestellung von Assets inkl. Bestellungsverwaltung und Auslieferung

Rechte auf alle Funktionen, Methoden und Kategorien, unlimitierte Benutzergruppen

Vollständige und einfache Administration durch Kunden

Grunddesign und E-Mail-Templates anpassbar an CD des Kunden

Mandantenfähigkeit

Case Studies, Flyers, White papers und eine umfangreiche Demo finden Sie online unter:

www.picturepark.com

Picturepark Module

Mit Modulen wird das Picturepark Basissystem um funktionale Einheiten erweitert.

Document Browser Seiten-Vorschau von Dokumenten wie PDF, PowerPoint, Word und Excel, Volltextsuche, Verlinkung mit Bildern

AV Browser Streaming von Video- & Audio-Formaten wie AVI, MPEG, Quicktime, MP3 u.a.

Asset Converter Konvertieren und Bearbeiten von Bildern wie Drehen, Freistellen, Kontrast, Auflösung, Grösse und Grafik-Format

Web Publisher Assets an Zielgruppen in angepasstem Design publizieren, z.B. in Intranets oder auf Websites

Slide Desk Powerpoint-Präsentationen unternehmensweit zentral verwalten, neue zusammenstellen, Updates verfolgen usw.

Report Manager Statistische Auswertungen der Assets, Traffic und Diskspace, Asset-Journale (wer, was, wann)

Workflow Manager Zeit- und aktionsgestützter Workflow-Manager für Freigabe, Notifikation oder Archivierung, z.B. Abo auf Inhalte

XMP-Manager Lesen und Schreiben von im Bild-Header gespeicherten Metadaten nach Standards wie XMP, EXIF, IPTC Core

Group Mailing Asset-Mailings nicht nur an individuelle Benutzer, sondern auch an komplette Benutzergruppen

Security Pack SSL-verschlüsselter Betrieb bei ASP

Picturepark Connectors

Mit Connectors wird Picturepark in andere Applikationen und Systeme integriert.

LDAP Connector Benutzerverwaltung über Firmen-Adressbücher (LDAP/ADS) zur Integration in bestehende Benutzerverwaltungen

Share Connector Einlesen und Abbilden von kompletten Verzeichnis-Strukturen, Fileserver als Datenmaster für Originale

Mediaflow Connector Anbindung der Web-to-print-Lösung Mediaflow: Datenübernahme (Bilder, Templates), Benutzerverwaltung

K4 Connector Anbindung des Redaktionssystems K4 über Drop-Folders

Sharepoint Connector Einbindung als Komponente in Microsoft Sharepoint 2007

CMS/PIM Connector Standard-Anbindung an versch. CMS- und PIM-Systeme

Web Service / API Standardisierter Webservice für den Austausch von Funktionen und Daten mit Dritt-Applikationen



Vision Information Transaction AG
 Mediapark, Bahnhofstrasse 102
 CH-5000 Aarau
 Schweiz
 Tel. +41 62 836 40 40
 info@vit.ch
 www.vit.ch